

# 一円電車

2022年

10月2日(日)

[時間] 9:00~16:00

くろがね号にのろう! /



## 一円電車 ひろば

入場料 おとな 300円 / こども1円 (中学生以下)

### くろがね号 体験乗車

ガタンゴトンと走る、  
ちいさなかわいい一円電車  
くろがね号に乗ってみよう。

▶ 時間 9:00~16:00



### 鉱石の発掘体験

ずっしりと重く、  
きらきらとした本物の鉱石!

▶ 時間 9:00~15:00

▶ 料金 300円



たんけんしよう! /

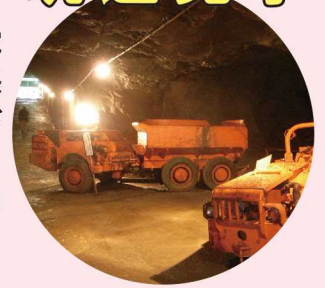


## 明延鉱山の 坑道見学

国の近代化産業遺産に指定  
されている探検坑道。総延長  
約600mの坑道をガイドが  
ご案内します。

▶ 受付時間 9:00~15:00

▶ 見学時間 約1時間



入坑料 おとな 1,200円 / こども 600円 (小中学生)

## イベント会場

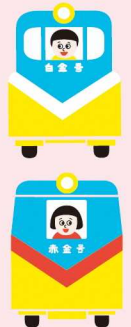
楽しいイベントやっています!

▶ バザー 10:00~15:00

▶ ライブ 12:30~15:00

▶ スタンプラリー 9:30~15:00

▶ 須永秀夫の一円電車模型展



## あけのべ探訪 スタンプラリー



鉱山の面影を残す、  
明延のまちを歩いてみよう。

参加者全員に抽選で養父市特産品が明延グッズを贈呈します

▶ 時間 9:30~15:00 ▶ 参加費 100円

五周年  
日本遺産  
認定  
まで



## AKENOBE 明延に マウンテンバイク コースがOPEN!



レンタルバイクあります!



北近畿豊岡自動車道路  
養父IC・八鹿氷ノ山ICから約40分

※豊岡方面からは養父ICで降りられません。  
また、養父ICから八鹿、豊岡方面へは行けません。  
八鹿氷ノ山ICをご利用ください。

お車で

電車で

JR山陰本線八鹿駅下車  
▶ 全但バス(明延線)約1時間



【問合せ】「鉱石の道」明延実行委員会事務局  
養父市大屋町大屋市場20-1 大屋地域局内 TEL 079-669-0120

【後援】兵庫県但馬県民局・鉱石の道推進協議会・南谷自治協議会 【協力団体】国立明石工業高等専門学校  
学校建築学科工藤研究室・養父市消防団大屋方面隊・一般社団法人やぶマウンテンバイカーズサポート

感染症対策にご協力をお願いします

※新型コロナウイルスの感染状況や天候  
により内容が変更する場合があります。

養父市が定めた新型コロナウイルス  
感染予防対策のガイドラインを遵守  
しつつ、緊張感を持って取り組んで  
います。